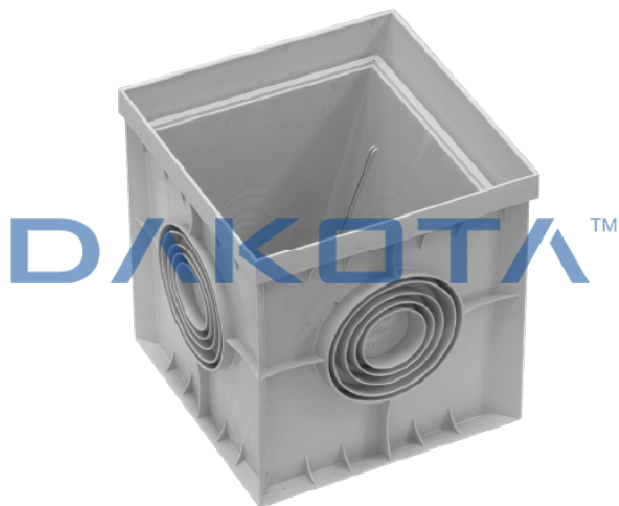


### ABLAUF STANDARD



Code	Kommerzielle Beschreibung	Abmessungen	Pakete	Palette	Vertriebseinheit
POZ01-1372E	Ablauf Standard	200 x 200 mm	0	180	PZ
POZ01-1373E	Ablauf Standard	300 x 300 mm	0	48	PZ

#### Description

Kubischer Ablauf Standard mit Abmessungen von 200 x 200 bis 300 x 300 mm in der Farbe Grau. Eigenschaften: leicht für einfachen Transport, einfache Positionierung und Inbetriebsetzung auch von einer einzigen Person; hohe Widerstandsfähigkeit gegenüber UV-Strahlung; hohe Widerstandsfähigkeit bei Gefrieren; Widerstandsfähigkeit bei Kristallisation; Kombinierbar mit dem dazugehörigen Stopfen aus PP.

#### Material

Hergestellt aus PP (Polypropylen).

#### Use

Wird als geeignete Alternative zu den traditionellen Abläufen aus Zement verwendet.

#### Accessories



Code	Kommerzielle Beschreibung	Abmessungen	Pakete	Palette	Vertriebseinheit
POZ06-1378	Geruchsverschluss	200 x 200 mm		9000	PZ
POZ06-1379	Geruchsverschluss	300 x 300 mm		2040	PZ
POZ06-1380	Geruchsverschluss	400 x 400 mm		900	PZ
POZ06-1389	Geruchsverschluss	550 x 550 mm	0	480	PZ
POZ07-6821N	Glockenförmiger Siphon	300 x 300 mm		112	PZ
POZ07-6822N	Glockenförmiger Siphon	400 x 400 mm	0	54	PZ
POZ05-1376	Verlängerung 300x300mm - Höhe 100mm	300 x 300 mm		120	PZ
POZ05-1377	Verlängerung 400 x x400mm - Höhe 100mm	400 x 400 mm	0	60	PZ
POZ05-1377B	Verlängerung 550 x 550mm - Höhe 130mm	550 x 550 mm		44	PZ

