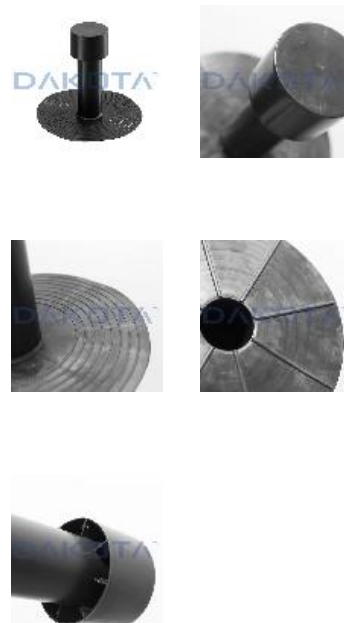
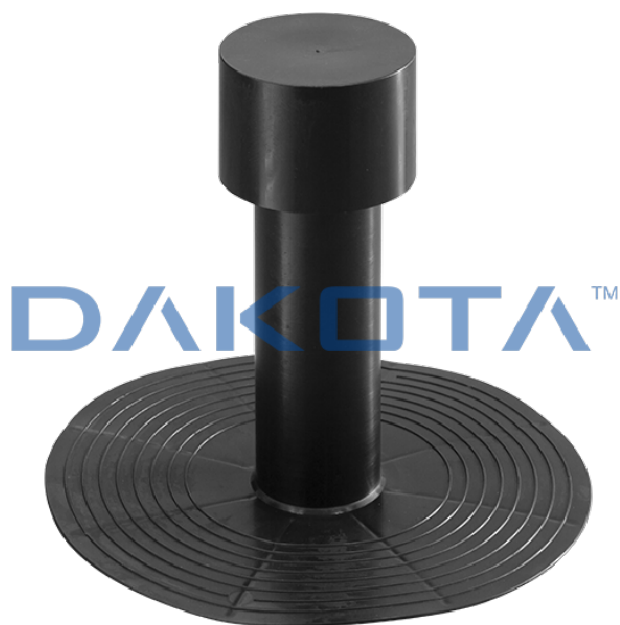


ENTLÜFTUNGSSTUTZEN AUS GUMMI TPE



Code	Kommerzielle Beschreibung	Abmessungen	Pakete	Palette	Vertriebseinheit
BOC03-1108	Entlüftungsstutzen aus Gummi TPE	ø 80 h. 250 mm	20	280	PZ
BOC03-1108/12	Entlüftungsstutzen aus Gummi TPE	ø 100/120 h. 360 mm	10	100	PZ

Description

Entlüftungsstutzen bestehend aus einem Flansch, einem 250 bis 320 mm langen Rohr und einer Abdeckung, um zu vermeiden, dass Regenwasser in das Rohr gerät.

Material

Hergestellt aus thermoplastischem Gummi TPE (thermoplastisches Elastomer).

Use

Wird zur vollständigen Ableitung allen Dampfes, der sich unter dem wasserdichten Mantel bildet, verwendet. Es wird empfohlen, einen Entlüftungsstutzen alle 3 bis 4 Meter sowohl in der Höhe als auch der Breite zu positionieren.