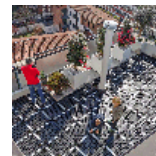
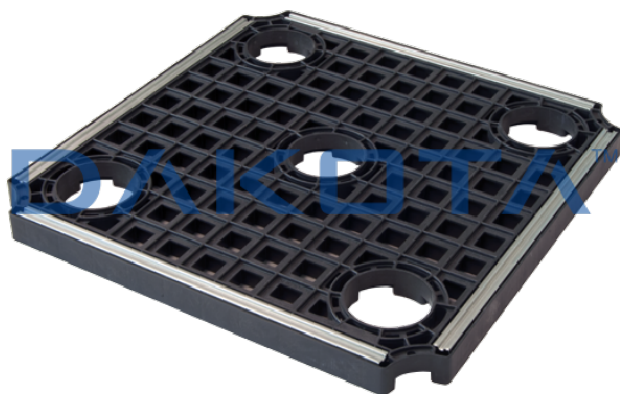


VERLEGESYSTEM LEVEL UP



Code	Kommerzielle Beschreibung	Abmessungen	Pakete	Palette	Vertriebseinheit
TER09-1125	LEVEL UP	600 x 600 x h.38 mm	15	60	PZ
POZ95-1313	QUERTRÄGER	34 x 482 x h.19 mm	30	2820	PZ
TER09-1124	38 Stk. Verstellbarer Ständer für Level-Up + 33 ...	da 48 a 74 mm	1	15	CF

Description

Level Up ist die ultimative Lösung für Ihren Doppelboden im Freien. Es ist sehr schnell zu verlegen und garantiert eine stabile und sichere Oberfläche. Lieferbedingungen: Level Up ist ein Produkt, das in Sätzen geliefert wird, die mindestens 5,4 m2 und ein Vielfaches davon abdecken. Die Codes, aus denen sich die Grundausstattung zusammensetzt, sind TER09-1125 POZ95-1313 TER09-1124 TER09-1124: Bausatz bestehend aus 38 Stück verstellbaren Füßen für Level Up und 33 geräuschkämpfenden Gummi-Nivellierern (TER09-1131). Die Verpackung ermöglicht die Installation von 5,4 m2 Level Up. Der Bausatz bietet ohne die Verwendung von Verlängerungen eine Verstellung des Level Up-Systems von mindestens 48 bis maximal 74 mm. Es sieht auch die Verwendung der Stütze in der Mitte des Level-Up Verlegemoduls vor. Verlängerungen und Matten sind optionales Zubehör.

Material

Verlegemodul, Trägerbasis und Distanzringe aus PE-HD Hochleistungskunststoff.

Use

LEVEL UP ist ein patentiertes System von Dakota, das die Schaffung einer tragenden Struktur ermöglicht, die dank ihrer Stützen (mindestens 48 mm) in der Höhe verstellbar ist und auf der mehrformatige Fliesen für den Außenbereich verlegt werden können. Die Struktur besteht aus einem speziellen Material und wird durch Stahlprofile verstärkt. Die obere Ebene garantiert zudem hohe Sicherheitsstandards im Falle eines Bruchs. Der Einstellschlüssel ist ein 15-mm-Steckschlüssel, der entgegengesetzt zu seiner natürlichen Verwendung eingesetzt werden muss. Ein 15-mm-Innensechskant mit einem Außenmaß von 20 mm, geeignet zum Einstellen der Höhe des Levelups

Accessories

Code	Kommerzielle Beschreibung	Abmessungen	Pakete	Palette	Vertriebseinheit
TER09-1124	38 Stk. Verstellbarer Ständer für Level-Up + 33 ...	da 48 a 74 mm	1	15	CF
TER09-1130	Distanzring h. 25	h.25 mm	38	2128	PZ
TER09-1129	Distanzring h. 50	h.50 mm	38	1064	PZ
TER09-1144	Gummi-Lärmschutzmatte	200 x 200 - spess. 3	80	6720	PZ
TER09-1144/P	Schallschluckende Matte Plus (Dicke - 3)	200x200	80	9600	
TER09-1144/T	Runde TPV Plus-Schallschutzmatte	Ø 200 mm	30	10800	
TER09-1146/C	Clip aus Edelstahl (vertikal) 10 mm	10 mm	100	5000	
TER09-1146/D	Clip aus Edelstahl (vertikal) 20 mm	20 mm	100	2400	
TER09-1146/E	Kopf aus Edelstahl (vertikal) 10 mm	10 mm	100	5000	
TER09-1146/F	Kopf aus Edelstahl (vertikal) 20 mm	20 mm	100	2400	
TER09-1119	LEVEL UP - Einstellungsschlüssel	int. 15 mm - ext 20 mm	5	0	0
TER09-1146/A	Clip aus Edelstahl (seitliche Verlegung)	--	100	7000	
TER09-1146/AP	PP-Halterung für den Umfang		200	28800	PZ
TER09-1146/H20	Universeller 20-mm-Seitenabschlußplatten-Clip	thick. 20 mm	100	5000	PZ
TER09-1146/H30	Universal-Flachklammer für die vertikale Verarbei...	thick. 30mm	100	5000	PZ
TER09-1146/H40	Universal-Flachklammer für die vertikale Verarbei...	tick. 40mm	100	5000	PZ
TER09-1146/B20	Universal-Bodenklammer für vertikalen Abschluss -...	thick. 20mm	100	5000	PZ
TER09-1146/B30	Universal-Bodenklammer für den vertikalen Ausbau ...	thick. 30mm	100	5000	PZ
TER09-1146/B40	Universal-Bodenklammer für den vertikalen Ausbau ...	thick. 40mm	100	5000	PZ
TER09-3700	Sockel für seitliche Abschlussträger aus Alumini...	80 x 2.700 x 20	10		PZ
TER09-3709GC	Abzweigung für Seitenverkleidung - Esche Grau	100 x 70	5		PZ
TER09-1146/AV	Universal-Begrenzungsbügel	175 x 40 x 28 mm		5000	PZ

