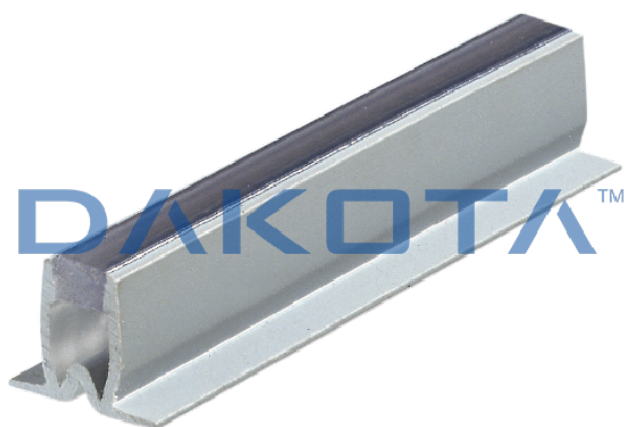


### GIUNTO SILICONE



Codice	Prodotto	Dimensioni	Confezioni	Pallet	UM
PRO16-55C08	Giunto Silicone Trasparente	8,0 x 8,0 mm	100	60	CF
PRO16-55C10	Giunto Silicone Trasparente	8,0 x 10,0 mm	100	60	CF
PRO16-55C12	Giunto Silicone Trasparente	8,0 x 12,0 mm	40	50	CF
PRO16-55C14	Giunto Silicone Trasparente	8,0 x 14,0 mm	100	40	CF
PRO16-55C16	Giunto Silicone Trasparente	8,0 x 16,0 mm	100	30	CF
PRO16-55C08G	Giunto Silicone Grigio	8,0 x 8,0 mm	40	60	CF
PRO16-55C10G	Giunto Silicone Grigio	8,0 x 10,0 mm	100	60	CF

#### Descrizione

Profilo dilatazione aperto con silicone, da posizionare tra piastrella e piastrella. Disponibile nelle dimensioni (b x h) 8 x 8, 8 x 10, 8 x 12, 8 x 14 e 8 x 16 mm con silicone trasparente e 8 x 8, 8 x 10 mm con silicone grigio, confezionati in fasci da 100 m. Il profilo non deve superare il bordo del rivestimento, ma posizionarsi 0,5/1 mm più basso.

#### Materiale

Realizzato in PP (polipropilene) e silicone.

## Utilizzo

Utilizzato come giunto di dilatazione, evitando quindi fessurazioni e/o rotture nelle pavimentazioni posate a colla dovute a sollecitazioni, assestamenti e sbalzi termici. E' consigliabile realizzare riquadri con giunto di dilatazione dai 20 ai 30 m<sup>2</sup> per superfici interne e dai 10 ai 15 m<sup>2</sup> per superfici esterne. Posa a colla.

