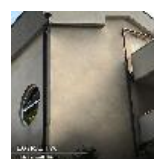
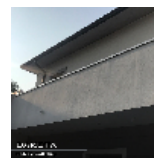


RETE PER CAPPOTTO - FLAT WINGS



Codice	Prodotto	Dimensioni	Confezioni	Pallet	UM
RET01-1167	Rete Flat Wings R133 Bianca a sormonto complanare	1,05 x 50m	0	0	M2

Descrizione

Rete di colore bianco (cod. identificativo R133, corrispondente al peso a mq di fibra vetro pura al netto del finissaggio), h. 1,00 x 50 m. Confezionata in rotoli incellophanati. Nel Sistema a Cappotto, una delle fasi più importanti e critiche è rappresentato dal necessario sormonto (10 cm) della rete interposta nella rasatura della parete. L'aumento di spessore che si verifica nel Punto di Sormonto, dovuto alla sovrapposizione di due strati della stessa rete, crea un dislivello che a lavoro ultimato evidenzia ombre e striature, con un risultato finale disomogeneo e decisamente antiestetico. Flat Wings è la soluzione definitiva ai problemi di rasatura nei Sistemi a Cappotto. Flat Wings ha, infatti, uno spessore minore su entrambi i lati, per garantire, nel sormonto, un risultato finale omogeneo senza dislivelli.

Materiale

Realizzata in fibra di vetro Adfors Saint-Gobain di tipo E, impregnata con resine antialcaline SBR, interasse 4 x 4 mm ed elevata grammatura pari a 155 gr/m2 (al centro) e 150 gr/m2 ai lati (tolleranza +/- 5%).

Utilizzo

Utilizzata nei sistemi termoisolanti a cappotto, ETICS, come rinforzo delle lastre di EPS in caso di grandine e/o di eventi paragonabili a quest'ultima al fine di assorbire e distribuire uniformemente le sollecitazioni meccaniche a cui può essere soggetto il sistema



evitando così la formazione di crepe, distacchi e/o gravi lesioni in facciata.

